 <div>ELKERMT www.elker.ee</div> <div>Turu tn 34b, Tallinn tel: +372 736 2362 faks: +372 736 2748 e-mail: olen@elker.ee</div>		Geodeetiline alusplaan			
		Miko, Rohe küla, Jõgeva vald, Jõgeva maakond			
		Too nr.	GA668	Möödistusaeg:	12.09.2025
Koostaja:	Jalmar Häelme kutsetunnistus nr 224393	15.09.2025	Lehti		1
			Leht		1
Koordinaadid L-Est97 süsteemis		Kõrgused EH2000 süsteemis		Mõõtkava 1:500	

## TINGMÄRGID

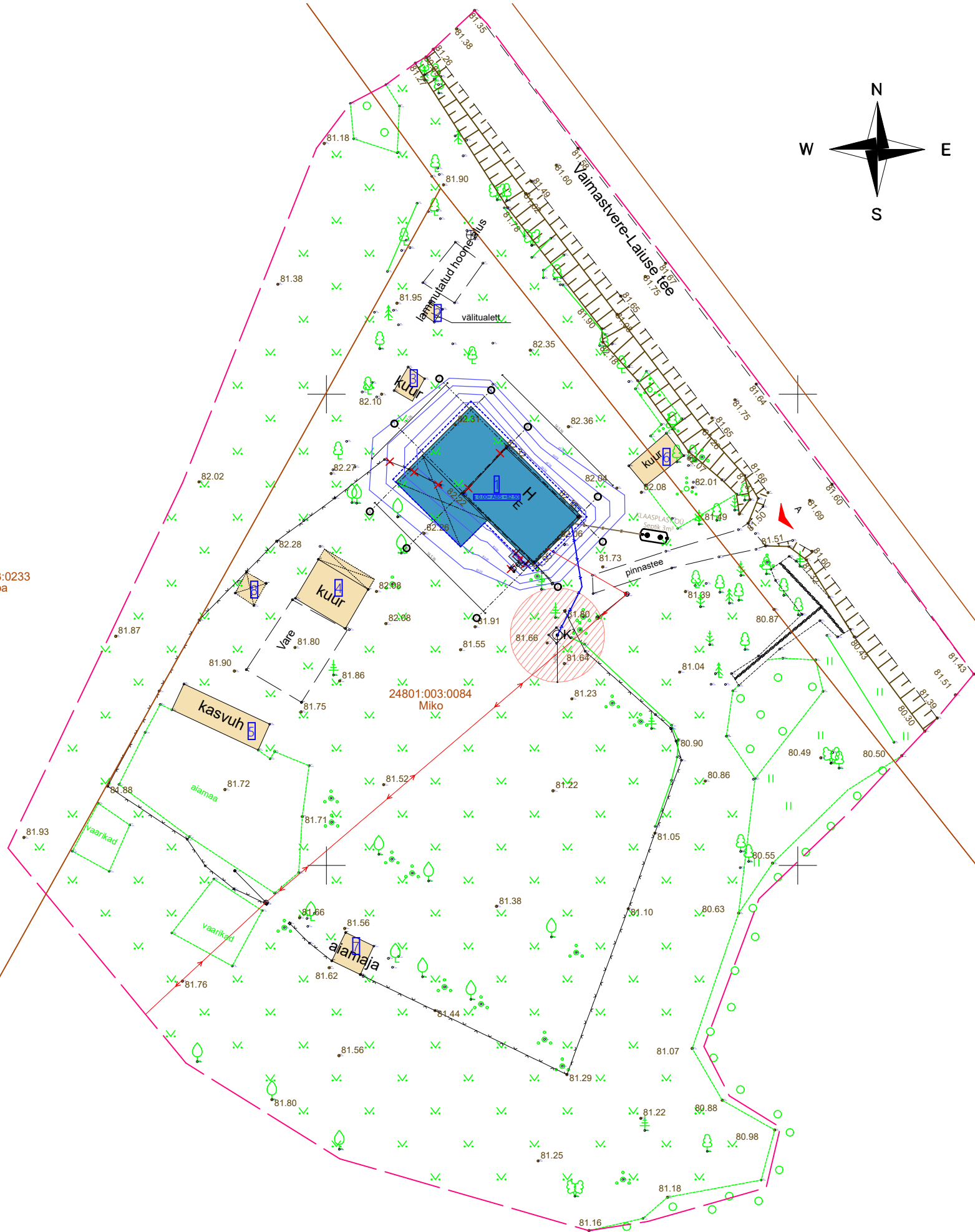
- 1

Rekonstrueeritav üksikelamu
- Projekteeritavad R/B plaadid
- Olemasolevad hooned/rajatised
- Veekaevu kaitsetsoon
- Projekteeritav veetrass
- K

Projekteeritav kanalisatsioonitrass
- Madalpinge elektrilise õhuliini
- Tee kontuur
- Katastripiirid
- Möödistustöö piiristus
- Katuse kontuur
- Võrkaed
- Kiviaed
- Aiamaa/peenrad
- Sissepääsu hoonesse
- Sissepääsu krundile
- Vertikaalplaneering

x= 6521700  
y= 638350

24801:003:0233  
Uuetoa



## Üksikelamu tehnilised andmed:

Ehitisealune pind (m2)	160,4
Korruselisus	1
Tulepüsimusklass	TP3
Hoone kõrgus (m)	4,3
Hoone laius (m)	11,3
Hoone pikkus (m)	16,6
Katusekalle (°)	20
Hoone maht (m3)	467
Maapealse osa maht (m3)	467
Maa-aluse osa maht (m3)	0
Suletud netopind (m2)	92,2
Kõetav pind (m2)	92,2

## Kinnistu tehnilised andmed:

Kinnistu pindala (m2)	27400,0
Kinnistu täisehitusprotsent (%)	1
Kinnistu otstarve	Maatulundusmaa 100%
Looduslik rohumaa (m2)	4189,0
Metsamaa (m2)	17697,0
Õuema (m2)	5047,0
Muu maa (m2)	467,0
Tee osakaal (%)	1
Hajajala osakaal (%)	98

## Kinnistul paiknevate hoonete eksplikatsioon:

TÄHIS	NIMETUS	EHITISEALUNE PIND (m²)
1	Üksikelamu	160,4
2	Välitualett	2,3
3	Kuur	6,1
4	Kuur	37,7
5	Kasvahoone	30,3
6	Kuur	15,1
7	Aiamaja	11,2
8	Varjualune	6,1
	KOKKU	269,2

## MÄRKUSED:

- Koordinaadid L-EST97 süsteemis.
- Kõrgused EH2000 (Amsterdami null) süsteemis.
- Joonisel kujutatud projekteeritavad Miko kinnistu tehnovõrgud on perspektiivsed ning täpsustatakse järgmises projekteerimise staadiumis.
- Enne kaevetööde teostamist täpsustada maa-aluste tehnovõrkude asukohad ja kõrgused.
- Asendiplaani koostamisel on aluseks võetud ElkerRMT OÜ koostatud mõõdistustöö nr. GA668.
- Katastriüksuse piirid 15.09.2025 a seisuga, kihil "PIIR" esitatud piirjoonte asukohad on informatiivsed. Katastripiirid: Maa- ja Ruumiamet.



OÜ Facio  
Koidu tn 27-2, 10136  
Reg. nr. 10305338  
MTR: EEP005189  
Töö nr: 105025

OBJEKT:  
TALUMAJA  
ÜMBEREHITAMINE  
ÜKSIKELAMUKS

AADRESS:  
JÕGEVA MAAKOND, JÕGEVA  
VALD, ROHE KÜLA, MIKO  
KINNISTU

TELLIJAS:  
Koidu Holding OÜ,  
REGISTRIKOD 16085010

JOONESTAJA:	KUUPÄEV:	JOONISE NIMI:	STAADIUM:	MÖÖTKAVA:
Christian Erala	28.11.2025	ASENDIPLAAN	EP	1:500
VASTUTAV SPETSIALIST:			REV:	JOONISE NR:
ROBERTO PEPE				AS-4-01